

MyCARE

আমার সঙ্গে, পথের প্রতিটি ধাপে



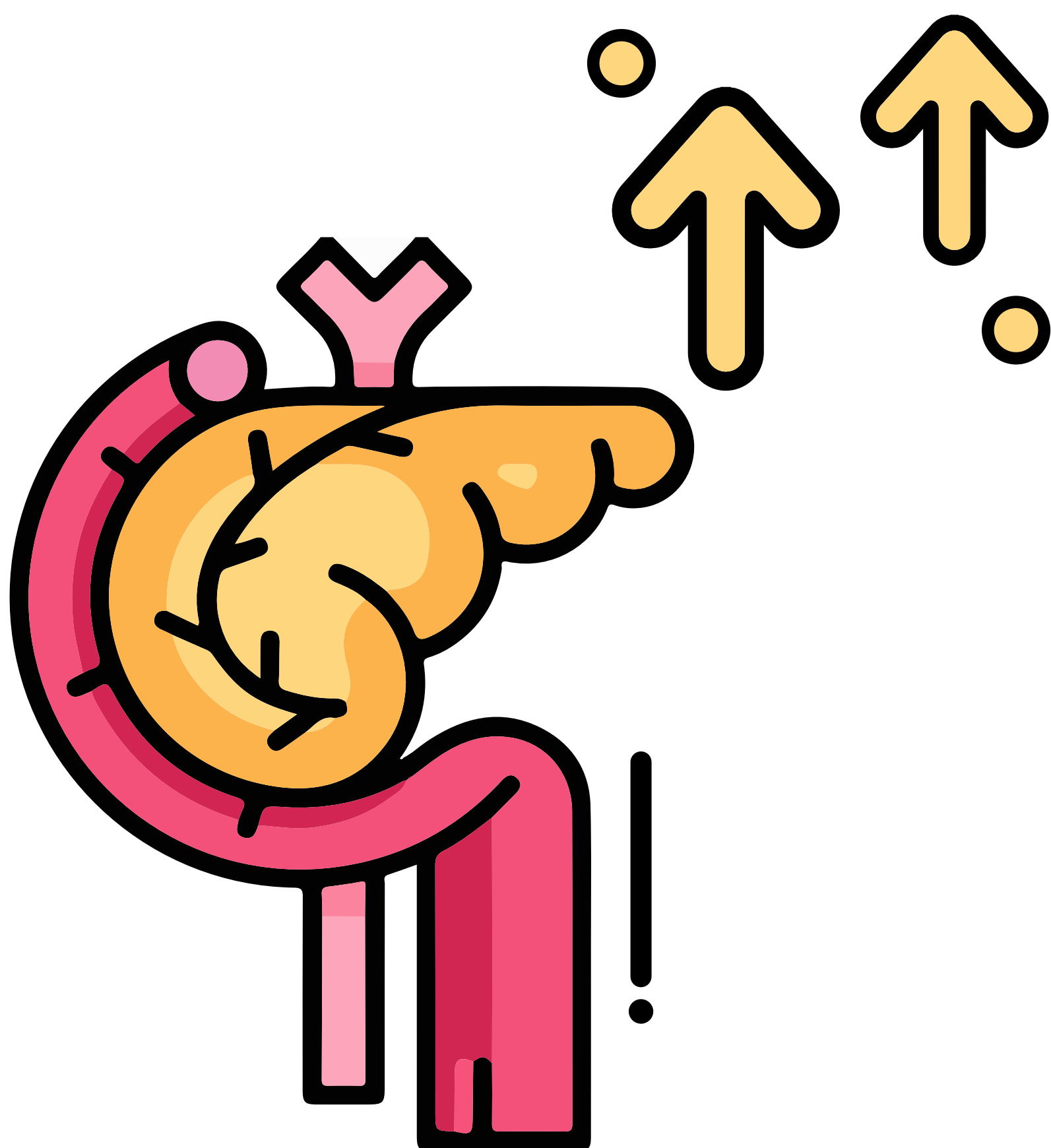
“ আসুন সেইসব লোকদের
ইনসুলিন সম্বন্ধে জানা যাক
যারা **টাইপ 2 ডায়াবেটিস**-এ
আক্রান্ত হয়েছেন ”



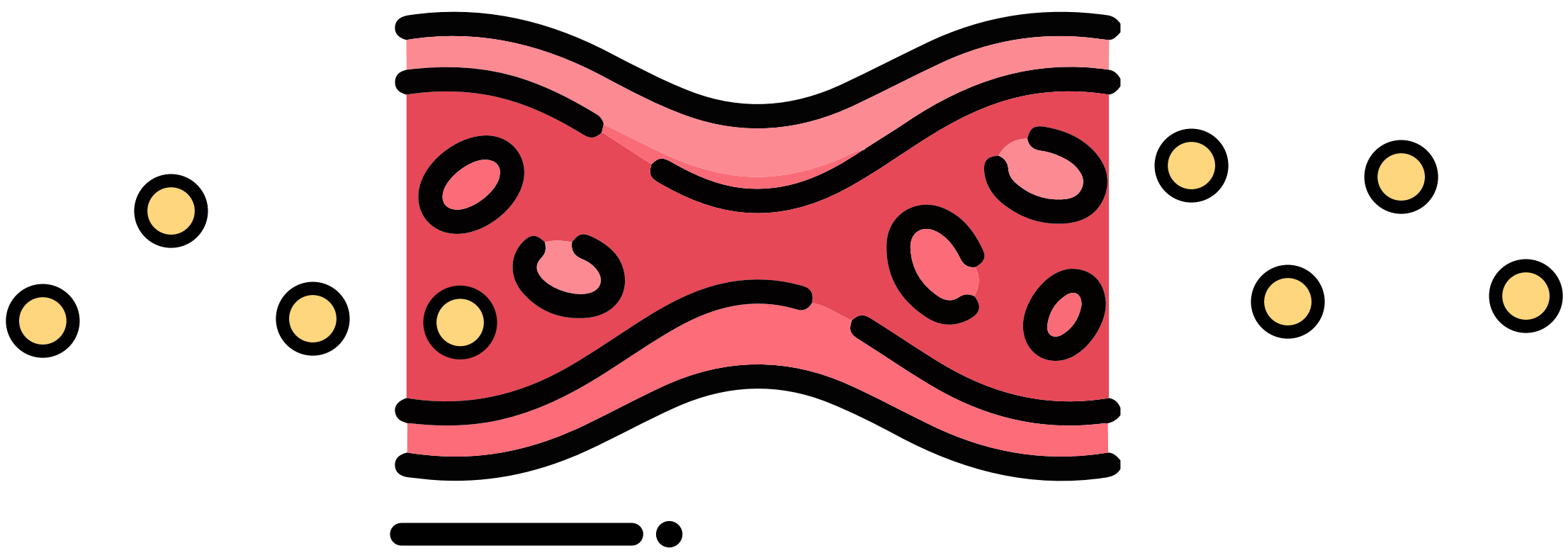
আপনারা যখন খাবার খান,
তার মধ্যেকার কারবোহাইড্রেট গ্লুকোজে
রূপান্তরিত হয় আর তারপর তা
রক্তশ্রোতের মধ্যে পরিত্যক্ত হয় ।



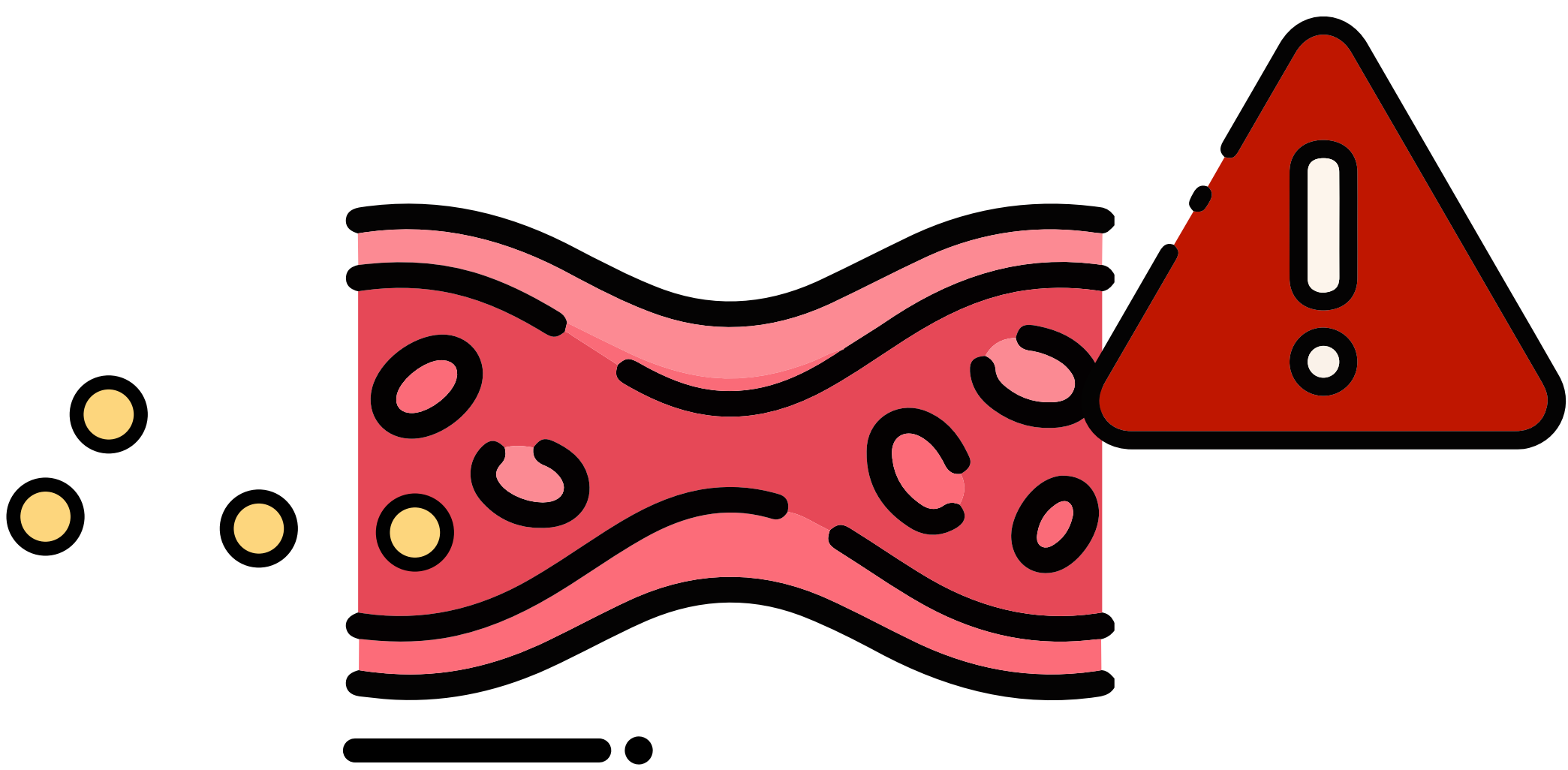
যখন আপনার রক্তে শর্করার মাত্রা বাড়ে,
অগ্ন্যাশয় (প্যানক্রিয়াস)
এক ধরনের হরমোন পরিত্যাগ করে
যাকে বলা হয় ইনসুলিন ।



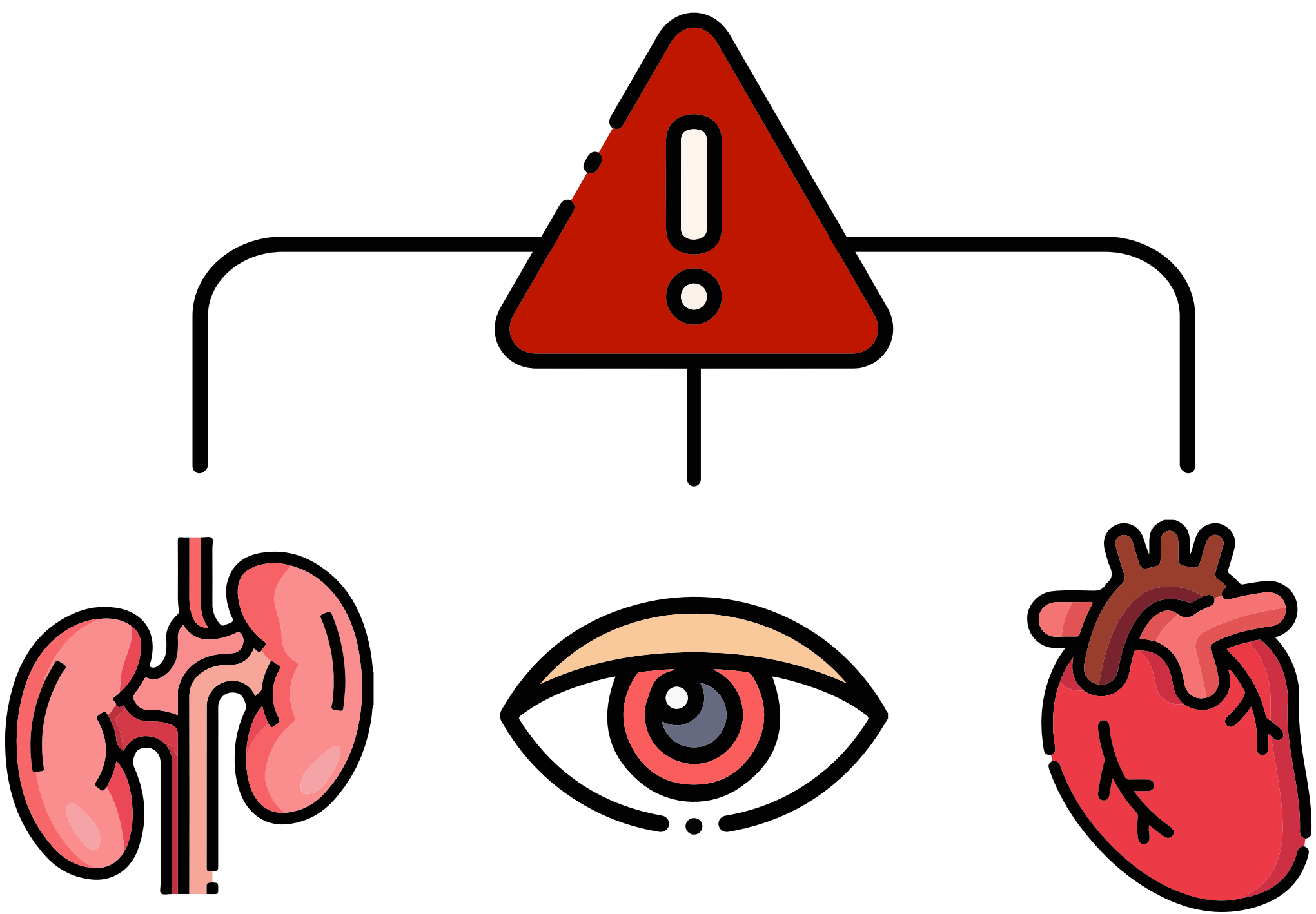
ইনসুলিন শর্করা (গ্লুকোস)কে সরাতে
সাহায্য করে **রক্তশ্রোত থেকে শরীরের
কোষগুলোতে** যেখানে গ্লুকোসকে
এনার্জি হিসেবে ব্যবহার করা হয়।



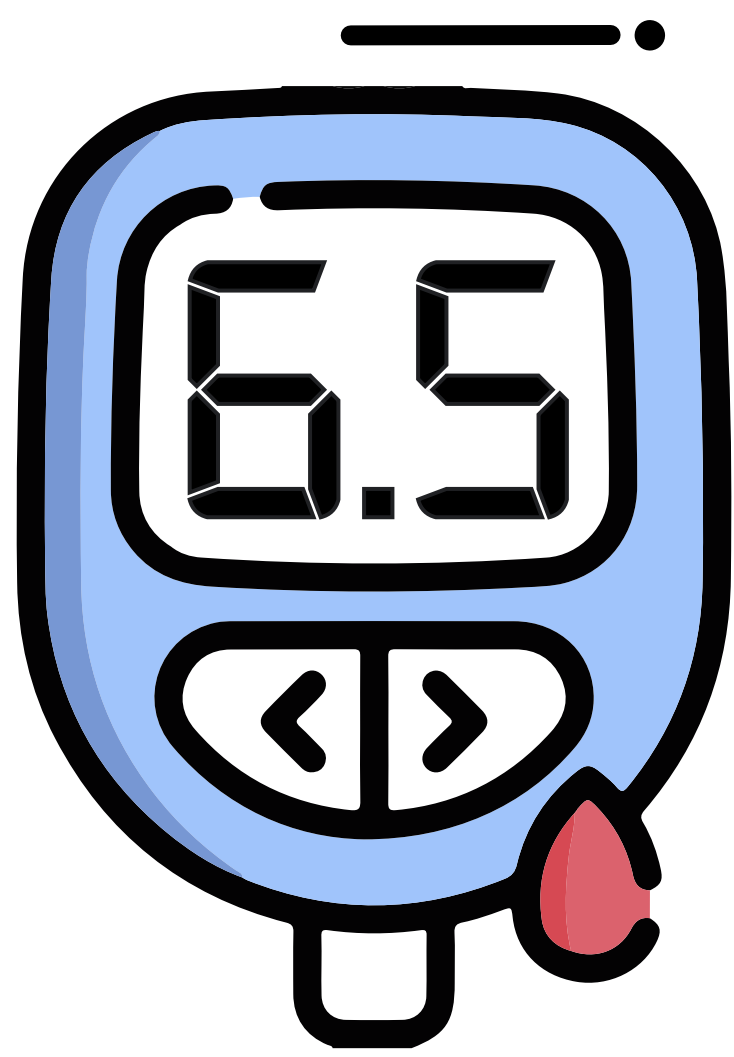
টাইপ ২ ডায়াবেটিস-এ, হয় শরীর তার দ্বারা উৎপন্ন ইনসুলিন ঠিকঠাক ব্যবহার করতে পারছে না, নয়তো পর্যাপ্ত পরিমাণে তা উৎপন্ন করছে না, ফলে **রক্তপ্রবাহের মধ্যে প্রচণ্ড পরিমাণে স্যুগার বা শর্করা থেকে যাচ্ছে।**



এর পরিণতিতে ঘটতে পারে
নানান মুখ্য স্বাস্থ্যজনিত সমস্যা, যেমন
**কিডনির অসুখ, দৃষ্টিশক্তি হারানো
এবং হৃদরোগ ।**



এই কারণেই টাইপ ২ ডায়াবেটিস-এ
আক্রান্তদের মধ্যে মৌখিক ডায়াবেটিস
ওষুধব্যবহাতেও যাদের নিয়ন্ত্রণে রাখা
যেতে পারে না, তাঁদের প্রয়োজন **দৈনিক
ভিত্তিতে বাইরে থেকে ইনসুলিনের
প্রয়োগ**- তাঁদের রক্তশর্করার মাত্রা স্বাভাবিক
রেঞ্জের মধ্যে রাখার জন্যে।



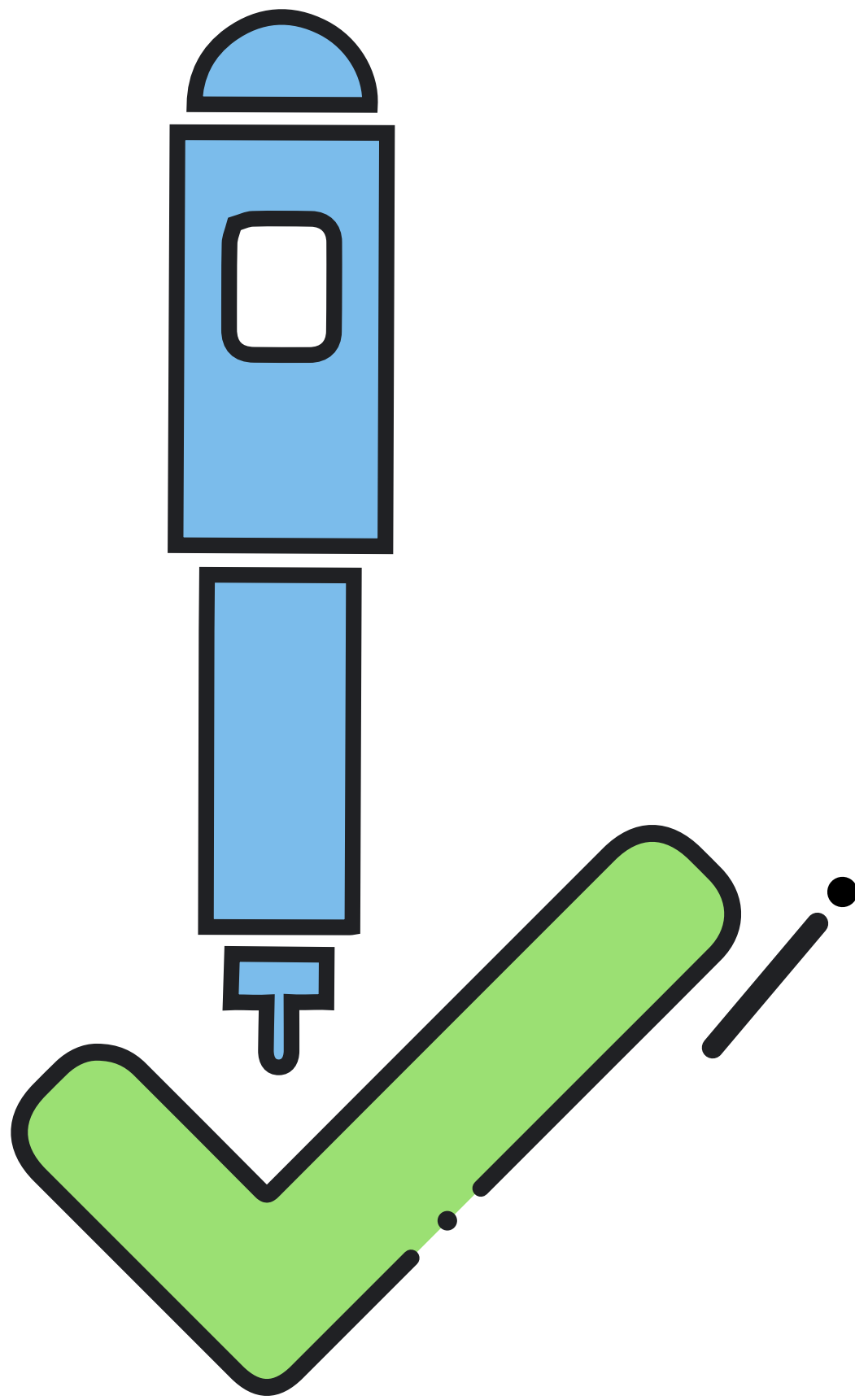
এক্সটার্নাল বা বহিঃস্থ ইনসুলিন

থেরাপি শুধুমাত্র সেই পরিমাণের

ইনসুলিনের চাহিদা মেটায় যা

শরীর স্বাভাবিক ক্ষেত্রে তৈরি করত,

আর সেটা শরীরের পক্ষে স্বাভাবিক।



একবারে গোড়ার দিকেই
ডায়াগনোসিসের পরে ইনসুলিন শুরু করা
হলে তা **ইনসুলিন সৃষ্টিকারী**
কোষগুলোর বিশ্রাম তথা
সংরক্ষণে সহায়তা করবে।

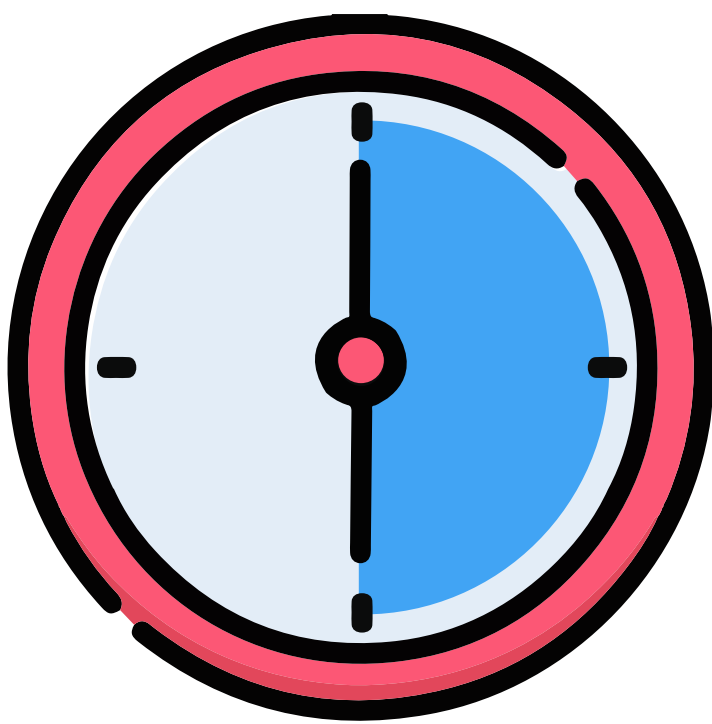


আজকাল অনেক ধরনের ইনসুলিন পাওয়া যায়।

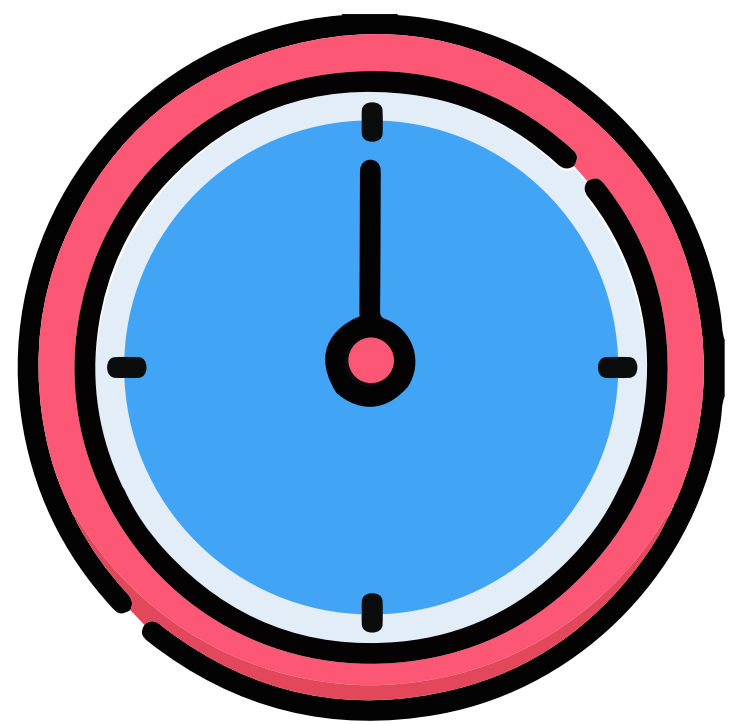
আপনার কোন ধরনের ইনসুলিন দরকার
আর কত ঘন-ঘন তা নেবেন, তা আপনার
জীবনশৈলী তথা রক্তশর্করার মাত্রা এবং
অন্যান্য ওষুধব্যবস্থা এসব বিচার করে
আপনার চিকিৎসক সিদ্ধান্ত নেবেন।



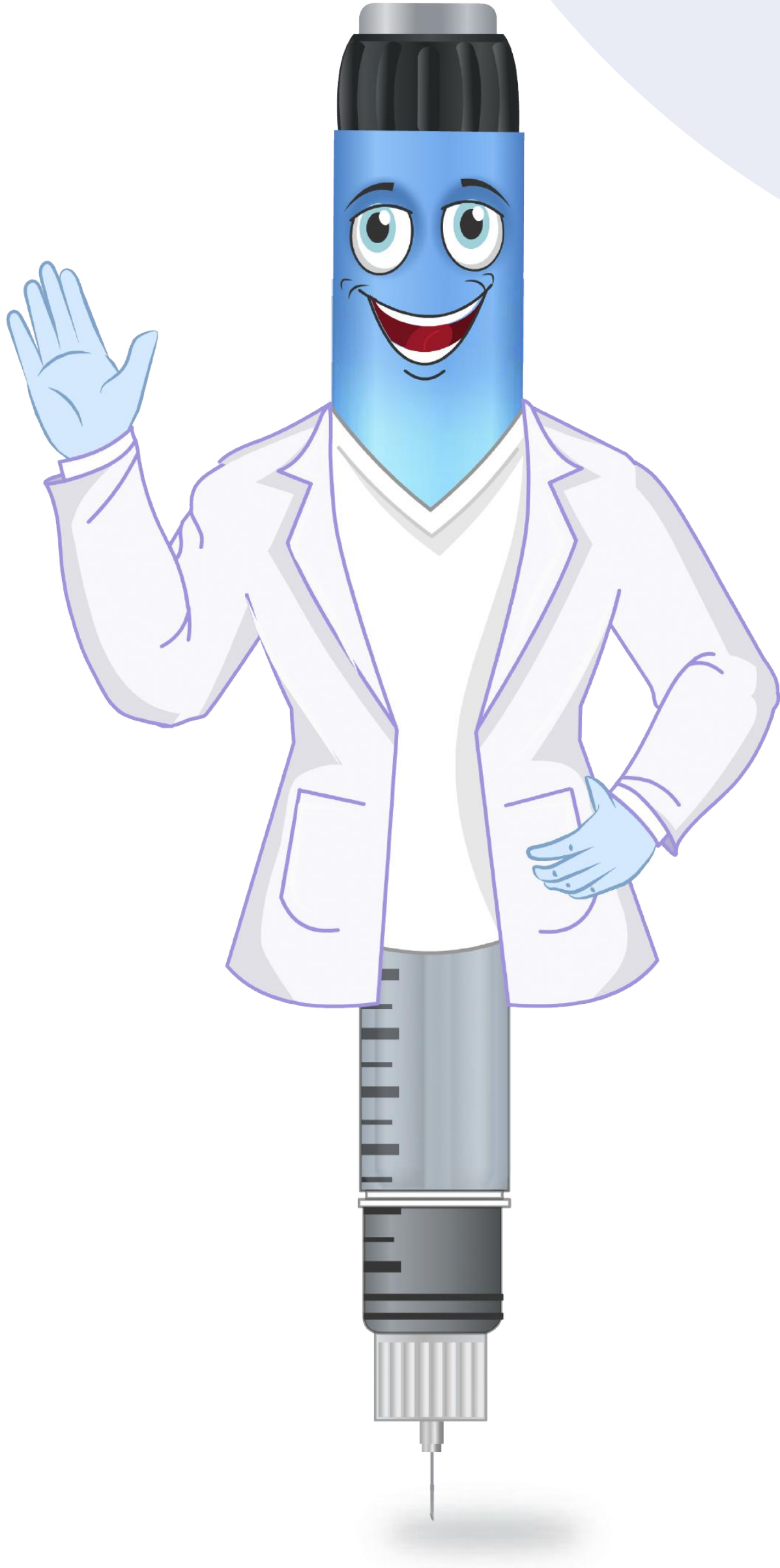
দ্রুত ক্রিয়াশীল



মধ্যম বর্গীয়



দীর্ঘ ক্রিয়াশীল



“ মনে রাখবেন, **ইনসুলিন এক
নিরাপদ ও বিশুদ্ধ বন্ধু**
যা আপনাকে এক সুখময়,
দীর্ঘ ও সুস্থ জীবনযাপনে
সহায়তা করবে। ”

MyCARE

আমার সঙ্গে, পথের প্রতিটি ধাপে

উৎস:

1. হোয়াট ইজ ডায়াবেটিস. সিডিসি (2021). উদ্ধারকৃত 6 জুলাই 2022, এখান থেকে [https://www.cdc.gov/diabetes/basics/diabetes.html#:~:text=Diabetes%20is%20a%20chronic%20\(long,your%20pancreas%20to%20release%20Insulin.](https://www.cdc.gov/diabetes/basics/diabetes.html#:~:text=Diabetes%20is%20a%20chronic%20(long,your%20pancreas%20to%20release%20Insulin.)
2. দ্য হিস্টরি অফ আ ওয়ান্ডারফুল থিং উই কল ইনসুলিন | ADA. Diabetes.org. (2019). উদ্ধারকৃত 6 জুলাই 2022, এখান থেকে- <https://www.diabetes.org/blog/history-wonderful-thing-we-call-Insulin#:~:text=In%201921%2C%20a%20young%20surgeon,millions%20of%20people%20with%20diabetes>

Disclaimer:

"The guide/presentation/content/literature is for general information, guidance and educational purposes only and is not complete or exhaustive. The guide/presentation/content/literature is not intended or implied to replace or substitute any current practice and or advice/guidance/diet provided by healthcare professionals. This guide/presentation/content/literature does not constitute any treatment/therapy/medication/diet/opinions for any patients who are on diabetes medication, the patients are required to prior consult their healthcare professional before acting on any change on treatment/therapy/ medication/diet and or opions. USV Private Limited makes no representations as to accuracy, completeness, correctness, suitability or validity of any information contained in this guide/presentation/content/literature and will not be liable for any losses, injuries or damages arising from its use."

জনস্বার্থে প্রকাশ করছে

